



**SPORTBRIDGE**

—S65—



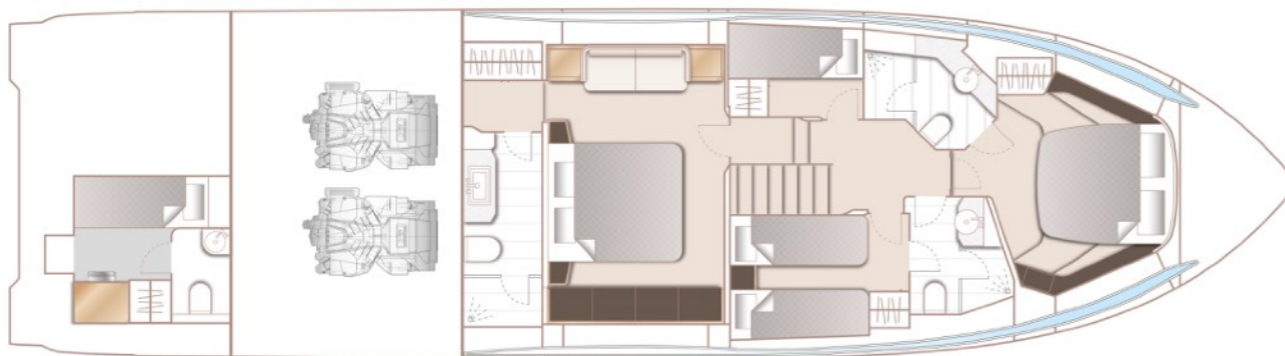
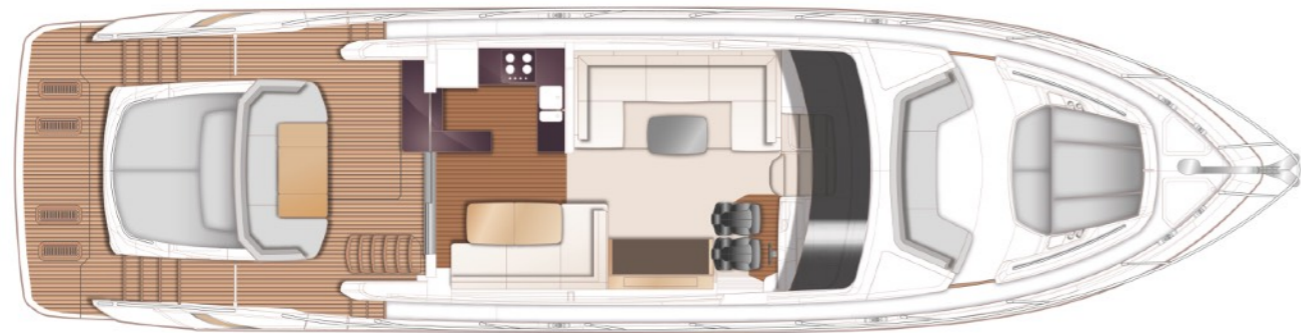
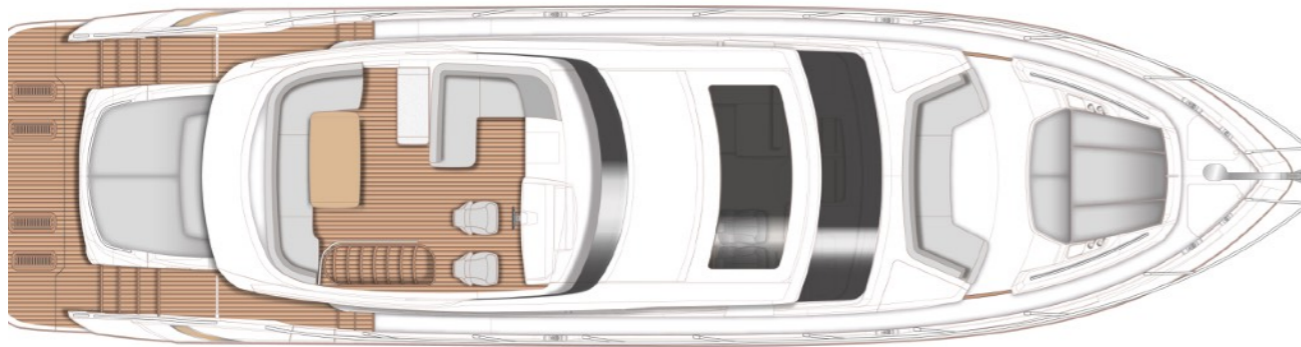
**PRINCESS**

OFFICIAL DISTRIBUTOR TAIWAN



# SPORTBRIDGE

# —S65—



## S66 基本規格

LOA / 全長.	66ft 10in / 20.32m
Beam / 全寬	16ft 9in / 5.08m
Weight / 船重	30,500KG(77,162 LBS)
Fuel Tanks / 油箱容量	1083 US GAL/4,100L
Water Tanks / 水箱容量	230 US GAL/873L
Max. Passengers / 乘載人數	25人
Engine / 引擎	Twin MAN V12-1400 ( 2 x 1,400mhp )
Engine Hours / 引擎使用時間	(P) 806hr (S) 800hr
Speed / 全速	36-38 KNOTS+
Interior Design / 室內設計	Princess Yachts
Exterior styling / 外觀設計	Andy Lawrence





  
**PRINCESS**  
OFFICIAL DISTRIBUTOR TAIWAN





















# S65

原廠認證中古遊艇 售價 USD 2,820,000

## 主要裝備

1. Twin MAN V12-1,400 (2 x 1400mhp)
2. 船首、船尾推進器 210 Kgf 170Kgf
3. 冷氣系統90,000BTU
4. Seakeeper NG9 穩定儀
5. 自動壓浪板
6. 17.5kW/50Hz發電機
7. 電動錨機
8. 船首日光浴墊
9. 船首、兩側甲板柚木地板
10. 後甲板捲繩機
11. 液壓升降柚木跳水板
12. 後甲板登船橋
13. 後甲板桌
14. 柚木後甲板
15. 後甲板電動遮陽棚
16. 飛橋吧台、冰箱、洗手台、燒烤台及置物櫃
17. 飛橋遮陽棚，LED氣氛燈升級
18. 飛橋柚木地板
19. 室內魅力系列升級
20. 沙龍區天窗
21. LVMH頂級廚房家電
22. 沙龍電動餐桌
23. 沙龍製冰機
24. 右客房改為二張電動單人床
25. 船尾追加艙房
26. Raymarine 航儀系統觸控螢幕 (16寸x4)
27. Raymarine 雷達
28. Raymarine AIS + VHF
29. Raymarine自動駕駛
30. 自動探照燈
31. 水下燈 x 4
32. 洗碗機 / 洗烘衣機
33. Fusion音響設備組- 飛橋/後甲板/沙龍/主臥室/前、右艙房
34. Fusion影視設備組- 沙龍/主臥室/前艙房





  
**PRINCESS**  
OFFICIAL DISTRIBUTOR TAIWAN

台灣公主遊艇股份有限公司  
台灣公主布袋遊艇港  
T : 04 22582375  
F : 04 22582376  
W : [www.budaimarina.com](http://www.budaimarina.com)  
407 台中市西屯區惠中路二段33號  
625 嘉義縣布袋鎮順安路168號



# SPORTBRIDGE

## —S65—